

**ГРАФИЧЕСКОЕ ОПИСАНИЕ**  
местоположения границ населенных пунктов, территориальных зон, особо охраняемых  
природных территорий, зон с особыми условиями использования территории  
Публичный сервитут Сооружение-воздушная линия 10кВ № 4 подстанция Дубровка-Тяга. Протяженность 1461 м.  
Инвентарный номер: 3798. Литер: 1Л., инв. 70247  
(наименование объекта, местоположение границ которого описано (далее - объект))

Раздел 1

Сведения об объекте		
№ п/п	Характеристики объекта	Описание характеристик
1	2	3
1	Местоположение объекта	Челябинская область, Сосновский р-н
2	Площадь объекта ± величина погрешности определения площади ( $P \pm \Delta P$ ), м²	101133 ± 111
3	Иные характеристики объекта	<p>1. Публичный сервитут Сооружение-воздушная линия 10кВ № 4 подстанция Дубровка-Тяга. Протяженность 1461 м. Инвентарный номер: 3798. Литер: 1Л., инв. 70247</p> <p>2. Иные идентифицирующие сведения:  Правообладатель: Публичное акционерное общество «Россети Урал» ОГРН 1056604000970 от 28.02.2005 ИНН 6671163413  Адрес 620026, Свердловская обл., г. Екатеринбург, ул. Мамина-Сибиряка, стр. 140, 8(343) 293-24-60, email: delo@rossetiural.ru.</p> <p>3. Срок публичного сервитута:  Продолжительность: 49 лет</p> <p>4. Описание иной цели: Эксплуатация существующих объектов электросетевого хозяйства, тепловых сетей, водопроводных сетей, сетей водоотведения, линий и сооружений связи, линейных объектов системы газоснабжения, нефтепроводов и нефтепродуктопроводов, их неотъемлемых технологических частей, если указанные объекты являются объектами федерального, регионального или местного значения, либо необходимы для организации электро-, газо-, тепло-, водоснабжения населения и водоотведения, либо переносятся в связи с изъятием земельных участков, на которых они ранее располагались, для государственных или муниципальных нужд (далее также - инженерные сооружения)</p>

Раздел 2

Сведения о местоположении границ объекта					
1. Система координат МСК-74, зона 2					
2. Сведения о характерных точках границ объекта					
Обозначение характерных точек границ	Координаты, м		Метод определения координат характерной точки	Средняя квадратическая погрешность положения характерной точки (Mt), м	Описание обозначения точки на местности (при наличии)
	X	Y			
1	2	3	4	5	6
1	581618.98	2320811.35	Метод спутниковых геодезических	0.1	-

Сведения о местоположении границ объекта					
1. Система координат МСК-74, зона 2					
2. Сведения о характерных точках границ объекта					
Обозначение характерных точек границ	Координаты, м		Метод определения координат характерной точки	Средняя квадратическая погрешность положения характерной точки (Mt), м	Описание обозначения точки на местности (при наличии)
	X	Y			
			измерений (определений)		
2	581578.15	2320799.28	Метод спутниковых геодезических измерений (определений)	0.1	-
3	581540.71	2320788.24	Метод спутниковых геодезических измерений (определений)	0.1	-
4	581500.48	2320776.32	Метод спутниковых геодезических измерений (определений)	0.1	-
5	581487.33	2320771.46	Метод спутниковых геодезических измерений (определений)	0.1	-
6	581493.87	2320752.56	Метод спутниковых геодезических измерений (определений)	0.1	-
7	581506.60	2320757.28	Метод спутниковых геодезических измерений (определений)	0.1	-
8	581546.37	2320769.06	Метод спутниковых геодезических измерений (определений)	0.1	-
9	581583.81	2320780.10	Метод спутниковых геодезических измерений (определений)	0.1	-
10	581620.80	2320791.03	Метод спутниковых геодезических измерений (определений)	0.1	-
11	581674.03	2320785.18	Метод спутниковых геодезических измерений (определений)	0.1	-
12	581729.78	2320778.91	Метод спутниковых геодезических измерений (определений)	0.1	-
13	581783.75	2320772.93	Метод спутниковых геодезических измерений (определений)	0.1	-
14	581835.07	2320767.22	Метод спутниковых геодезических измерений (определений)	0.1	-

Сведения о местоположении границ объекта					
1. Система координат МСК-74, зона 2					
2. Сведения о характерных точках границ объекта					
Обозначение характерных точек границ	Координаты, м		Метод определения координат характерной точки	Средняя квадратическая погрешность положения характерной точки (Mt), м	Описание обозначения точки на местности (при наличии)
	X	Y			
15	581846.55	2320746.35	Метод спутниковых геодезических измерений (определений)	0.1	-
16	581811.21	2320705.90	Метод спутниковых геодезических измерений (определений)	0.1	-
17	581803.22	2320646.84	Метод спутниковых геодезических измерений (определений)	0.1	-
18	581835.45	2320596.32	Метод спутниковых геодезических измерений (определений)	0.1	-
19	581865.69	2320548.90	Метод спутниковых геодезических измерений (определений)	0.1	-
20	581895.95	2320501.47	Метод спутниковых геодезических измерений (определений)	0.1	-
21	581926.21	2320454.04	Метод спутниковых геодезических измерений (определений)	0.1	-
22	581956.45	2320406.62	Метод спутниковых геодезических измерений (определений)	0.1	-
23	581990.76	2320352.84	Метод спутниковых геодезических измерений (определений)	0.1	-
24	582018.86	2320361.18	Метод спутниковых геодезических измерений (определений)	0.1	-
25	582043.14	2320328.54	Метод спутниковых геодезических измерений (определений)	0.1	-
26	582074.44	2320285.98	Метод спутниковых геодезических измерений (определений)	0.1	-
27	582102.39	2320248.09	Метод спутниковых геодезических измерений (определений)	0.1	-
28	582135.74	2320202.91	Метод спутниковых геодезических	0.1	-

Сведения о местоположении границ объекта					
1. Система координат МСК-74, зона 2					
2. Сведения о характерных точках границ объекта					
Обозначение характерных точек границ	Координаты, м		Метод определения координат характерной точки	Средняя квадратическая погрешность положения характерной точки (Mt), м	Описание обозначения точки на местности (при наличии)
	X	Y			
			измерений (определений)		
29	582147.95	2320185.94	Метод спутниковых геодезических измерений (определений)	0.1	-
30	582175.01	2320132.53	Метод спутниковых геодезических измерений (определений)	0.1	-
31	582181.80	2320119.16	Метод спутниковых геодезических измерений (определений)	0.1	-
32	582207.00	2320069.52	Метод спутниковых геодезических измерений (определений)	0.1	-
33	582230.61	2320023.10	Метод спутниковых геодезических измерений (определений)	0.1	-
34	582255.89	2319973.42	Метод спутниковых геодезических измерений (определений)	0.1	-
35	582280.48	2319925.11	Метод спутниковых геодезических измерений (определений)	0.1	-
36	582307.03	2319873.04	Метод спутниковых геодезических измерений (определений)	0.1	-
37	582334.24	2319819.68	Метод спутниковых геодезических измерений (определений)	0.1	-
38	582361.47	2319766.27	Метод спутниковых геодезических измерений (определений)	0.1	-
39	582385.06	2319719.47	Метод спутниковых геодезических измерений (определений)	0.1	-
40	582407.43	2319675.08	Метод спутниковых геодезических измерений (определений)	0.1	-
41	582408.91	2319606.67	Метод спутниковых геодезических измерений (определений)	0.1	-

Сведения о местоположении границ объекта					
1. Система координат МСК-74, зона 2					
2. Сведения о характерных точках границ объекта					
Обозначение характерных точек границ	Координаты, м		Метод определения координат характерной точки	Средняя квадратическая погрешность положения характерной точки (Mt), м	Описание обозначения точки на местности (при наличии)
	X	Y			
42	582410.01	2319548.32	Метод спутниковых геодезических измерений (определений)	0.1	-
43	582397.83	2319491.35	Метод спутниковых геодезических измерений (определений)	0.1	-
44	582385.41	2319433.25	Метод спутниковых геодезических измерений (определений)	0.1	-
45	582373.66	2319378.30	Метод спутниковых геодезических измерений (определений)	0.1	-
46	582361.30	2319319.21	Метод спутниковых геодезических измерений (определений)	0.1	-
47	582350.23	2319266.27	Метод спутниковых геодезических измерений (определений)	0.1	-
48	582339.18	2319213.45	Метод спутниковых геодезических измерений (определений)	0.1	-
49	582327.34	2319156.82	Метод спутниковых геодезических измерений (определений)	0.1	-
50	582315.59	2319098.88	Метод спутниковых геодезических измерений (определений)	0.1	-
51	582298.22	2319100.15	Метод спутниковых геодезических измерений (определений)	0.1	-
52	582288.29	2319100.82	Метод спутниковых геодезических измерений (определений)	0.1	-
53	582280.11	2319052.60	Метод спутниковых геодезических измерений (определений)	0.1	-
54	582277.03	2319044.11	Метод спутниковых геодезических измерений (определений)	0.1	-
55	582265.40	2319011.90	Метод спутниковых геодезических	0.1	-

Сведения о местоположении границ объекта					
1. Система координат МСК-74, зона 2					
2. Сведения о характерных точках границ объекта					
Обозначение характерных точек границ	Координаты, м		Метод определения координат характерной точки	Средняя квадратическая погрешность положения характерной точки (Mt), м	Описание обозначения точки на местности (при наличии)
	X	Y			
			измерений (определений)		
56	582265.97	2319009.87	Метод спутниковых геодезических измерений (определений)	0.1	-
57	582255.30	2318995.06	Метод спутниковых геодезических измерений (определений)	0.1	-
58	582226.10	2318994.34	Метод спутниковых геодезических измерений (определений)	0.1	-
59	582197.96	2318993.65	Метод спутниковых геодезических измерений (определений)	0.1	-
60	582167.03	2318992.57	Метод спутниковых геодезических измерений (определений)	0.1	-
61	582154.93	2318991.25	Метод спутниковых геодезических измерений (определений)	0.1	-
62	582140.85	2319013.14	Метод спутниковых геодезических измерений (определений)	0.1	-
63	582106.42	2319001.95	Метод спутниковых геодезических измерений (определений)	0.1	-
64	582079.15	2318993.09	Метод спутниковых геодезических измерений (определений)	0.1	-
65	582052.16	2318984.63	Метод спутниковых геодезических измерений (определений)	0.1	-
66	582025.54	2318976.29	Метод спутниковых геодезических измерений (определений)	0.1	-
67	582001.75	2318971.00	Метод спутниковых геодезических измерений (определений)	0.1	-
68	581973.96	2318964.83	Метод спутниковых геодезических измерений (определений)	0.1	-

Сведения о местоположении границ объекта					
1. Система координат МСК-74, зона 2					
2. Сведения о характерных точках границ объекта					
Обозначение характерных точек границ	Координаты, м		Метод определения координат характерной точки	Средняя квадратическая погрешность положения характерной точки (Mt), м	Описание обозначения точки на местности (при наличии)
	X	Y			
69	581943.73	2318958.12	Метод спутниковых геодезических измерений (определений)	0.1	-
70	581915.44	2318958.53	Метод спутниковых геодезических измерений (определений)	0.1	-
71	581883.04	2318959.00	Метод спутниковых геодезических измерений (определений)	0.1	-
72	581840.64	2318959.61	Метод спутниковых геодезических измерений (определений)	0.1	-
73	581840.02	2318919.02	Метод спутниковых геодезических измерений (определений)	0.1	-
74	581838.97	2318916.71	Метод спутниковых геодезических измерений (определений)	0.1	-
75	581793.54	2318917.97	Метод спутниковых геодезических измерений (определений)	0.1	-
76	581759.80	2318916.74	Метод спутниковых геодезических измерений (определений)	0.1	-
77	581730.42	2318915.67	Метод спутниковых геодезических измерений (определений)	0.1	-
78	581699.42	2318914.54	Метод спутниковых геодезических измерений (определений)	0.1	-
79	581672.52	2318913.56	Метод спутниковых геодезических измерений (определений)	0.1	-
80	581643.39	2318912.50	Метод спутниковых геодезических измерений (определений)	0.1	-
81	581618.62	2318911.61	Метод спутниковых геодезических измерений (определений)	0.1	-
82	581593.31	2318910.69	Метод спутниковых геодезических	0.1	-

Сведения о местоположении границ объекта					
1. Система координат МСК-74, зона 2					
2. Сведения о характерных точках границ объекта					
Обозначение характерных точек границ	Координаты, м		Метод определения координат характерной точки	Средняя квадратическая погрешность положения характерной точки (Mt), м	Описание обозначения точки на местности (при наличии)
	X	Y			
			измерений (определений)		
83	581561.94	2318906.15	Метод спутниковых геодезических измерений (определений)	0.1	-
84	581535.12	2318902.26	Метод спутниковых геодезических измерений (определений)	0.1	-
85	581508.26	2318898.37	Метод спутниковых геодезических измерений (определений)	0.1	-
86	581483.07	2318894.71	Метод спутниковых геодезических измерений (определений)	0.1	-
87	581453.67	2318890.44	Метод спутниковых геодезических измерений (определений)	0.1	-
88	581431.04	2318866.92	Метод спутниковых геодезических измерений (определений)	0.1	-
89	581411.40	2318846.52	Метод спутниковых геодезических измерений (определений)	0.1	-
90	581387.07	2318844.93	Метод спутниковых геодезических измерений (определений)	0.1	-
91	581358.07	2318820.60	Метод спутниковых геодезических измерений (определений)	0.1	-
92	581335.11	2318801.36	Метод спутниковых геодезических измерений (определений)	0.1	-
93	581289.55	2318785.74	Метод спутниковых геодезических измерений (определений)	0.1	-
94	581252.46	2318763.04	Метод спутниковых геодезических измерений (определений)	0.1	-
95	581236.12	2318717.99	Метод спутниковых геодезических измерений (определений)	0.1	-



Сведения о местоположении границ объекта					
1. Система координат МСК-74, зона 2					
2. Сведения о характерных точках границ объекта					
Обозначение характерных точек границ	Координаты, м		Метод определения координат характерной точки	Средняя квадратическая погрешность положения характерной точки (Mt), м	Описание обозначения точки на местности (при наличии)
	X	Y			
96	581222.99	2318707.93	Метод спутниковых геодезических измерений (определений)	0.1	-
97	581211.81	2318700.21	Метод спутниковых геодезических измерений (определений)	0.1	-
98	581222.63	2318683.39	Метод спутниковых геодезических измерений (определений)	0.1	-
99	581234.51	2318691.55	Метод спутниковых геодезических измерений (определений)	0.1	-
100	581252.92	2318705.67	Метод спутниковых геодезических измерений (определений)	0.1	-
101	581268.88	2318749.64	Метод спутниковых геодезических измерений (определений)	0.1	-
102	581298.11	2318767.54	Метод спутниковых геодезических измерений (определений)	0.1	-
103	581345.11	2318783.64	Метод спутниковых геодезических измерений (определений)	0.1	-
104	581370.91	2318805.28	Метод спутниковых геодезических измерений (определений)	0.1	-
105	581394.91	2318825.39	Метод спутниковых геодезических измерений (определений)	0.1	-
106	581420.44	2318827.06	Метод спутниковых геодезических измерений (определений)	0.1	-
107	581445.46	2318853.06	Метод спутниковых геодезических измерений (определений)	0.1	-
108	581463.33	2318871.64	Метод спутниковых геодезических измерений (определений)	0.1	-
109	581485.95	2318874.91	Метод спутниковых геодезических	0.1	-

Сведения о местоположении границ объекта					
1. Система координат МСК-74, зона 2					
2. Сведения о характерных точках границ объекта					
Обозначение характерных точек границ	Координаты, м		Метод определения координат характерной точки	Средняя квадратическая погрешность положения характерной точки (Mt), м	Описание обозначения точки на местности (при наличии)
	X	Y			
			измерений (определений)		
110	581511.14	2318878.57	Метод спутниковых геодезических измерений (определений)	0.1	-
111	581537.98	2318882.46	Метод спутниковых геодезических измерений (определений)	0.1	-
112	581564.80	2318886.35	Метод спутниковых геодезических измерений (определений)	0.1	-
113	581595.11	2318890.75	Метод спутниковых геодезических измерений (определений)	0.1	-
114	581619.34	2318891.63	Метод спутниковых геодезических измерений (определений)	0.1	-
115	581644.11	2318892.52	Метод спутниковых геодезических измерений (определений)	0.1	-
116	581673.24	2318893.58	Метод спутниковых геодезических измерений (определений)	0.1	-
117	581700.14	2318894.56	Метод спутниковых геодезических измерений (определений)	0.1	-
118	581731.14	2318895.69	Метод спутниковых геодезических измерений (определений)	0.1	-
119	581760.52	2318896.76	Метод спутниковых геодезических измерений (определений)	0.1	-
120	581793.62	2318897.95	Метод спутниковых геодезических измерений (определений)	0.1	-
121	581851.67	2318896.35	Метод спутниковых геодезических измерений (определений)	0.1	-
122	581859.96	2318914.52	Метод спутниковых геодезических измерений (определений)	0.1	-

Сведения о местоположении границ объекта					
1. Система координат МСК-74, зона 2					
2. Сведения о характерных точках границ объекта					
Обозначение характерных точек границ	Координаты, м		Метод определения координат характерной точки	Средняя квадратическая погрешность положения характерной точки (Mt), м	Описание обозначения точки на местности (при наличии)
	X	Y			
123	581860.34	2318939.33	Метод спутниковых геодезических измерений (определений)	0.1	-
124	581882.74	2318939.00	Метод спутниковых геодезических измерений (определений)	0.1	-
125	581915.14	2318938.53	Метод спутниковых геодезических измерений (определений)	0.1	-
126	581945.79	2318938.08	Метод спутниковых геодезических измерений (определений)	0.1	-
127	581978.30	2318945.31	Метод спутниковых геодезических измерений (определений)	0.1	-
128	582006.09	2318951.48	Метод спутниковых геодезических измерений (определений)	0.1	-
129	582030.70	2318956.95	Метод спутниковых геодезических измерений (определений)	0.1	-
130	582058.14	2318965.55	Метод спутниковых геодезических измерений (определений)	0.1	-
131	582085.23	2318974.03	Метод спутниковых геодезических измерений (определений)	0.1	-
132	582112.60	2318982.93	Метод спутниковых геодезических измерений (определений)	0.1	-
133	582132.37	2318989.36	Метод спутниковых геодезических измерений (определений)	0.1	-
134	582144.81	2318970.03	Метод спутниковых геодезических измерений (определений)	0.1	-
135	582168.47	2318972.61	Метод спутниковых геодезических измерений (определений)	0.1	-
136	582198.56	2318973.65	Метод спутниковых геодезических	0.1	-

Сведения о местоположении границ объекта					
1. Система координат МСК-74, зона 2					
2. Сведения о характерных точках границ объекта					
Обозначение характерных точек границ	Координаты, м		Метод определения координат характерной точки	Средняя квадратическая погрешность положения характерной точки (Mt), м	Описание обозначения точки на местности (при наличии)
	X	Y			
			измерений (определений)		
137	582226.60	2318974.34	Метод спутниковых геодезических измерений (определений)	0.1	-
138	582265.72	2318975.32	Метод спутниковых геодезических измерений (определений)	0.1	-
139	582288.71	2319007.21	Метод спутниковых геодезических измерений (определений)	0.1	-
140	582286.69	2319012.11	Метод спутниковых геодезических измерений (определений)	0.1	-
141	582295.83	2319037.27	Метод спутниковых геодезических измерений (определений)	0.1	-
142	582298.27	2319044.00	Метод спутниковых геодезических измерений (определений)	0.1	-
143	582299.12	2319043.89	Метод спутниковых геодезических измерений (определений)	0.1	-
144	582299.71	2319048.53	Метод спутниковых геодезических измерений (определений)	0.1	-
145	582308.00	2319097.43	Метод спутниковых геодезических измерений (определений)	0.1	-
146	582315.19	2319096.90	Метод спутниковых геодезических измерений (определений)	0.1	-
147	582315.06	2319096.28	Метод спутниковых геодезических измерений (определений)	0.1	-
148	582341.15	2319029.00	Метод спутниковых геодезических измерений (определений)	0.1	-
149	582359.68	2318981.61	Метод спутниковых геодезических измерений (определений)	0.1	-

Сведения о местоположении границ объекта					
1. Система координат МСК-74, зона 2					
2. Сведения о характерных точках границ объекта					
Обозначение характерных точек границ	Координаты, м		Метод определения координат характерной точки	Средняя квадратическая погрешность положения характерной точки (Mt), м	Описание обозначения точки на местности (при наличии)
	X	Y			
150	582380.56	2318928.20	Метод спутниковых геодезических измерений (определений)	0.1	-
151	582406.43	2318862.04	Метод спутниковых геодезических измерений (определений)	0.1	-
152	582425.05	2318869.32	Метод спутниковых геодезических измерений (определений)	0.1	-
153	582399.18	2318935.48	Метод спутниковых геодезических измерений (определений)	0.1	-
154	582378.30	2318988.89	Метод спутниковых геодезических измерений (определений)	0.1	-
155	582359.79	2319036.26	Метод спутниковых геодезических измерений (определений)	0.1	-
156	582335.82	2319098.04	Метод спутниковых геодезических измерений (определений)	0.1	-
157	582346.92	2319152.78	Метод спутниковых геодезических измерений (определений)	0.1	-
158	582358.76	2319209.35	Метод спутниковых геодезических измерений (определений)	0.1	-
159	582369.81	2319262.17	Метод спутниковых геодезических измерений (определений)	0.1	-
160	582380.88	2319315.11	Метод спутниковых геодезических измерений (определений)	0.1	-
161	582393.22	2319374.16	Метод спутниковых геодезических измерений (определений)	0.1	-
162	582404.97	2319429.07	Метод спутниковых геодезических измерений (определений)	0.1	-
163	582417.39	2319487.17	Метод спутниковых геодезических	0.1	-

Сведения о местоположении границ объекта					
1. Система координат МСК-74, зона 2					
2. Сведения о характерных точках границ объекта					
Обозначение характерных точек границ	Координаты, м		Метод определения координат характерной точки	Средняя квадратическая погрешность положения характерной точки (Mt), м	Описание обозначения точки на местности (при наличии)
	X	Y			
			измерений (определений)		
164	582430.05	2319546.40	Метод спутниковых геодезических измерений (определений)	0.1	-
165	582428.91	2319607.07	Метод спутниковых геодезических измерений (определений)	0.1	-
166	582427.33	2319680.04	Метод спутниковых геодезических измерений (определений)	0.1	-
167	582402.92	2319728.47	Метод спутниковых геодезических измерений (определений)	0.1	-
168	582379.31	2319775.31	Метод спутниковых геодезических измерений (определений)	0.1	-
169	582352.06	2319828.76	Метод спутниковых геодезических измерений (определений)	0.1	-
170	582324.85	2319882.12	Метод спутниковых геодезических измерений (определений)	0.1	-
171	582298.30	2319934.19	Метод спутниковых геодезических измерений (определений)	0.1	-
172	582273.71	2319982.50	Метод спутниковых геодезических измерений (определений)	0.1	-
173	582248.43	2320032.16	Метод спутниковых геодезических измерений (определений)	0.1	-
174	582224.84	2320078.58	Метод спутниковых геодезических измерений (определений)	0.1	-
175	582199.64	2320128.22	Метод спутниковых геодезических измерений (определений)	0.1	-
176	582197.08	2320133.26	Метод спутниковых геодезических измерений (определений)	0.1	-

Сведения о местоположении границ объекта					
1. Система координат МСК-74, зона 2					
2. Сведения о характерных точках границ объекта					
Обозначение характерных точек границ	Координаты, м		Метод определения координат характерной точки	Средняя квадратическая погрешность положения характерной точки (Mt), м	Описание обозначения точки на местности (при наличии)
	X	Y			
177	582219.86	2320146.81	Метод спутниковых геодезических измерений (определений)	0.1	-
178	582258.39	2320169.73	Метод спутниковых геодезических измерений (определений)	0.1	-
179	582296.82	2320192.59	Метод спутниковых геодезических измерений (определений)	0.1	-
180	582320.72	2320206.12	Метод спутниковых геодезических измерений (определений)	0.1	-
181	582364.55	2320205.55	Метод спутниковых геодезических измерений (определений)	0.1	-
182	582415.31	2320204.89	Метод спутниковых геодезических измерений (определений)	0.1	-
183	582467.69	2320203.84	Метод спутниковых геодезических измерений (определений)	0.1	-
184	582469.53	2320185.53	Метод спутниковых геодезических измерений (определений)	0.1	-
185	582481.78	2320186.66	Метод спутниковых геодезических измерений (определений)	0.1	-
186	582480.64	2320133.32	Метод спутниковых геодезических измерений (определений)	0.1	-
187	582496.36	2320088.34	Метод спутниковых геодезических измерений (определений)	0.1	-
188	582512.64	2320042.83	Метод спутниковых геодезических измерений (определений)	0.1	-
189	582532.94	2319982.98	Метод спутниковых геодезических измерений (определений)	0.1	-
190	582588.66	2319932.57	Метод спутниковых геодезических	0.1	-

Сведения о местоположении границ объекта					
1. Система координат МСК-74, зона 2					
2. Сведения о характерных точках границ объекта					
Обозначение характерных точек границ	Координаты, м		Метод определения координат характерной точки	Средняя квадратическая погрешность положения характерной точки (Mt), м	Описание обозначения точки на местности (при наличии)
	X	Y			
			измерений (определений)		
191	582630.66	2319894.69	Метод спутниковых геодезических измерений (определений)	0.1	-
192	582639.74	2319878.79	Метод спутниковых геодезических измерений (определений)	0.1	-
193	582657.22	2319888.51	Метод спутниковых геодезических измерений (определений)	0.1	-
194	582646.52	2319907.31	Метод спутниковых геодезических измерений (определений)	0.1	-
195	582602.06	2319947.41	Метод спутниковых геодезических измерений (определений)	0.1	-
196	582550.22	2319994.32	Метод спутниковых геодезических измерений (определений)	0.1	-
197	582531.52	2320049.41	Метод спутниковых геодезических измерений (определений)	0.1	-
198	582515.22	2320095.00	Метод спутниковых геодезических измерений (определений)	0.1	-
199	582500.72	2320136.50	Метод спутниковых геодезических измерений (определений)	0.1	-
200	582501.90	2320192.30	Метод спутниковых геодезических измерений (определений)	0.1	-
201	582494.41	2320204.04	Метод спутниковых геодезических измерений (определений)	0.1	-
202	582515.16	2320205.15	Метод спутниковых геодезических измерений (определений)	0.1	-
203	582558.17	2320206.92	Метод спутниковых геодезических измерений (определений)	0.1	-



Сведения о местоположении границ объекта					
1. Система координат МСК-74, зона 2					
2. Сведения о характерных точках границ объекта					
Обозначение характерных точек границ	Координаты, м		Метод определения координат характерной точки	Средняя квадратическая погрешность положения характерной точки (Mt), м	Описание обозначения точки на местности (при наличии)
	X	Y			
204	582606.98	2320209.01	Метод спутниковых геодезических измерений (определений)	0.1	-
205	582649.68	2320210.91	Метод спутниковых геодезических измерений (определений)	0.1	-
206	582698.32	2320212.72	Метод спутниковых геодезических измерений (определений)	0.1	-
207	582736.99	2320214.37	Метод спутниковых геодезических измерений (определений)	0.1	-
208	582764.83	2320226.84	Метод спутниковых геодезических измерений (определений)	0.1	-
209	582785.60	2320236.15	Метод спутниковых геодезических измерений (определений)	0.1	-
210	582794.33	2320199.00	Метод спутниковых геодезических измерений (определений)	0.1	-
211	582808.23	2320138.92	Метод спутниковых геодезических измерений (определений)	0.1	-
212	582865.06	2320151.48	Метод спутниковых геодезических измерений (определений)	0.1	-
213	582910.52	2320161.54	Метод спутниковых геодезических измерений (определений)	0.1	-
214	582924.97	2320167.05	Метод спутниковых геодезических измерений (определений)	0.1	-
215	582917.87	2320185.75	Метод спутниковых геодезических измерений (определений)	0.1	-
216	582904.78	2320180.76	Метод спутниковых геодезических измерений (определений)	0.1	-
217	582860.74	2320171.00	Метод спутниковых геодезических	0.1	-

Сведения о местоположении границ объекта					
1. Система координат МСК-74, зона 2					
2. Сведения о характерных точках границ объекта					
Обозначение характерных точек границ	Координаты, м		Метод определения координат характерной точки	Средняя квадратическая погрешность положения характерной точки (Mt), м	Описание обозначения точки на местности (при наличии)
	X	Y			
			измерений (определений)		
218	582823.25	2320162.72	Метод спутниковых геодезических измерений (определений)	0.1	-
219	582813.81	2320203.54	Метод спутниковых геодезических измерений (определений)	0.1	-
220	582799.54	2320264.29	Метод спутниковых геодезических измерений (определений)	0.1	-
221	582756.65	2320245.10	Метод спутниковых геодезических измерений (определений)	0.1	-
222	582732.31	2320234.19	Метод спутниковых геодезических измерений (определений)	0.1	-
223	582697.52	2320232.70	Метод спутниковых геодезических измерений (определений)	0.1	-
224	582648.86	2320230.89	Метод спутниковых геодезических измерений (определений)	0.1	-
225	582606.10	2320228.99	Метод спутниковых геодезических измерений (определений)	0.1	-
226	582557.33	2320226.90	Метод спутниковых геодезических измерений (определений)	0.1	-
227	582514.22	2320225.13	Метод спутниковых геодезических измерений (определений)	0.1	-
228	582489.76	2320223.83	Метод спутниковых геодезических измерений (определений)	0.1	-
229	582476.72	2320223.66	Метод спутниковых геодезических измерений (определений)	0.1	-
230	582415.65	2320224.89	Метод спутниковых геодезических измерений (определений)	0.1	-

Сведения о местоположении границ объекта					
1. Система координат МСК-74, зона 2					
2. Сведения о характерных точках границ объекта					
Обозначение характерных точек границ	Координаты, м		Метод определения координат характерной точки	Средняя квадратическая погрешность положения характерной точки (Mt), м	Описание обозначения точки на местности (при наличии)
	X	Y			
231	582364.81	2320225.55	Метод спутниковых геодезических измерений (определений)	0.1	-
232	582315.58	2320226.18	Метод спутниковых геодезических измерений (определений)	0.1	-
233	582286.78	2320209.89	Метод спутниковых геодезических измерений (определений)	0.1	-
234	582248.17	2320186.91	Метод спутниковых геодезических измерений (определений)	0.1	-
235	582209.64	2320163.99	Метод спутниковых геодезических измерений (определений)	0.1	-
236	582188.01	2320151.12	Метод спутниковых геодезических измерений (определений)	0.1	-
237	582165.09	2320196.36	Метод спутниковых геодезических измерений (определений)	0.1	-
238	582151.90	2320214.69	Метод спутниковых геодезических измерений (определений)	0.1	-
239	582118.49	2320259.97	Метод спутниковых геодезических измерений (определений)	0.1	-
240	582090.54	2320297.84	Метод спутниковых геодезических измерений (определений)	0.1	-
241	582059.22	2320340.44	Метод спутниковых геодезических измерений (определений)	0.1	-
242	582037.53	2320369.59	Метод спутниковых геодезических измерений (определений)	0.1	-
243	582050.03	2320375.26	Метод спутниковых геодезических измерений (определений)	0.1	-
244	582042.07	2320393.60	Метод спутниковых геодезических	0.1	-

Сведения о местоположении границ объекта					
1. Система координат МСК-74, зона 2					
2. Сведения о характерных точках границ объекта					
Обозначение характерных точек границ	Координаты, м		Метод определения координат характерной точки	Средняя квадратическая погрешность положения характерной точки (Mt), м	Описание обозначения точки на местности (при наличии)
	X	Y			
			измерений (определений)		
245	582017.49	2320382.68	Метод спутниковых геодезических измерений (определений)	0.1	-
246	582012.43	2320380.13	Метод спутниковых геодезических измерений (определений)	0.1	-
247	581999.52	2320376.30	Метод спутниковых геодезических измерений (определений)	0.1	-
248	581973.31	2320417.38	Метод спутниковых геодезических измерений (определений)	0.1	-
249	581943.07	2320464.80	Метод спутниковых геодезических измерений (определений)	0.1	-
250	581912.81	2320512.23	Метод спутниковых геодезических измерений (определений)	0.1	-
251	581882.55	2320559.66	Метод спутниковых геодезических измерений (определений)	0.1	-
252	581852.31	2320607.08	Метод спутниковых геодезических измерений (определений)	0.1	-
253	581824.02	2320651.42	Метод спутниковых геодезических измерений (определений)	0.1	-
254	581830.23	2320697.26	Метод спутниковых геодезических измерений (определений)	0.1	-
255	581870.81	2320743.73	Метод спутниковых геодезических измерений (определений)	0.1	-
256	581847.59	2320785.94	Метод спутниковых геодезических измерений (определений)	0.1	-
257	581785.95	2320792.81	Метод спутниковых геодезических измерений (определений)	0.1	-

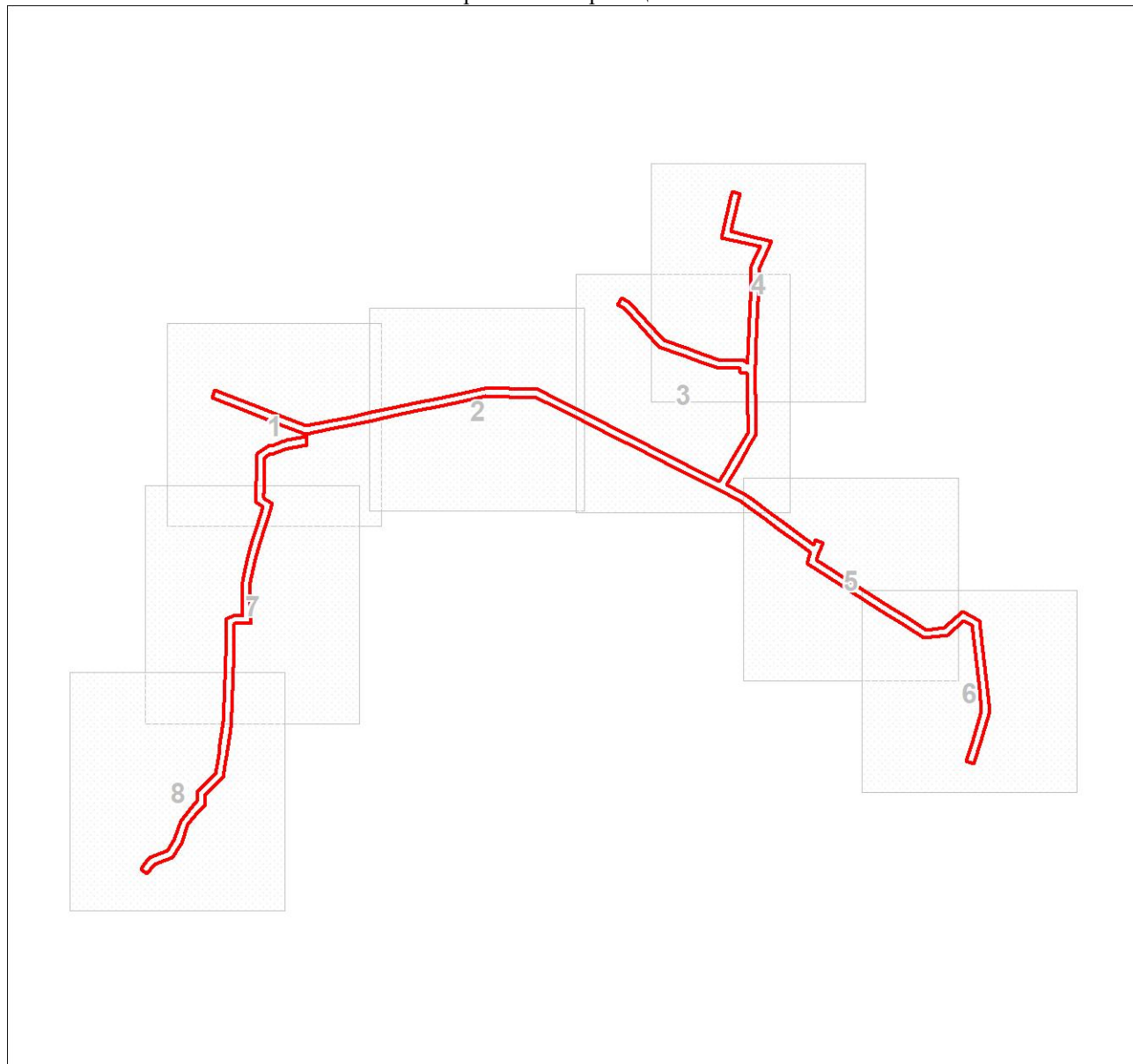
Сведения о местоположении границ объекта					
1. Система координат МСК-74, зона 2					
2. Сведения о характерных точках границ объекта					
Обозначение характерных точек границ	Координаты, м		Метод определения координат характерной точки	Средняя квадратическая погрешность положения характерной точки (Mt), м	Описание обозначения точки на местности (при наличии)
	X	Y			
258	581732.00	2320798.79	Метод спутниковых геодезических измерений (определений)	0.1	-
259	581676.23	2320805.06	Метод спутниковых геодезических измерений (определений)	0.1	-
1	581618.98	2320811.35	Метод спутниковых геодезических измерений (определений)	0.1	-
3. Сведения о характерных точках части (частей) границы объекта					
Обозначение характерных точек части границы	Координаты, м		Метод определения координат характерной точки	Средняя квадратическая погрешность положения характерной точки (Mt), м	Описание обозначения точки на местности (при наличии)
	X	Y			
1	2	3	4	5	6
-	-	-	-	-	-

### Раздел 3

Сведения о местоположении измененных (уточненных) границ объекта							
1. Система координат МСК-74, зона 2							
2. Сведения о характерных точках границ объекта							
Обозначение характерных точек границ	Существующие координаты, м		Измененные (уточненные) координаты, м		Метод определения координат характерной точки	Средняя квадратическая погрешность положения характерной точки (Mt), м	Описание обозначения точки на местности (при наличии)
	X	Y	X	Y			
1	2	3	4	5	6	7	8
-	-	-	-	-	-	-	-
3. Сведения о характерных точках части (частей) границы объекта							
Обозначение характерных точек части границы	Существующие координаты, м		Измененные (уточненные) координаты, м		Метод определения координат характерной точки	Средняя квадратическая погрешность положения характерной точки (Mt), м	Описание обозначения точки на местности (при наличии)
	X	Y	X	Y			
1	2	3	4	5	6	7	8
-	-	-	-	-	-	-	-

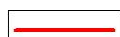
План границ объекта

Обзорная схема границ объекта



Масштаб 1:16691

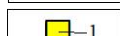
Используемые условные знаки и обозначения:



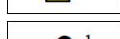
Граница публичного сервитута



ось ВЛ



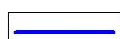
обозначение и номер опоры



обозначение характерной точки границы охранной зоны



граница земельного участка, установленная в соответствии с требованиями федерального законодательства, включенная в ЕГРН



граница кадастрового квартала

74:05:0903001

номер кадастрового квартала

:223

кадастровый номер земельного участка, сведения о котором имеются в ЕГРН

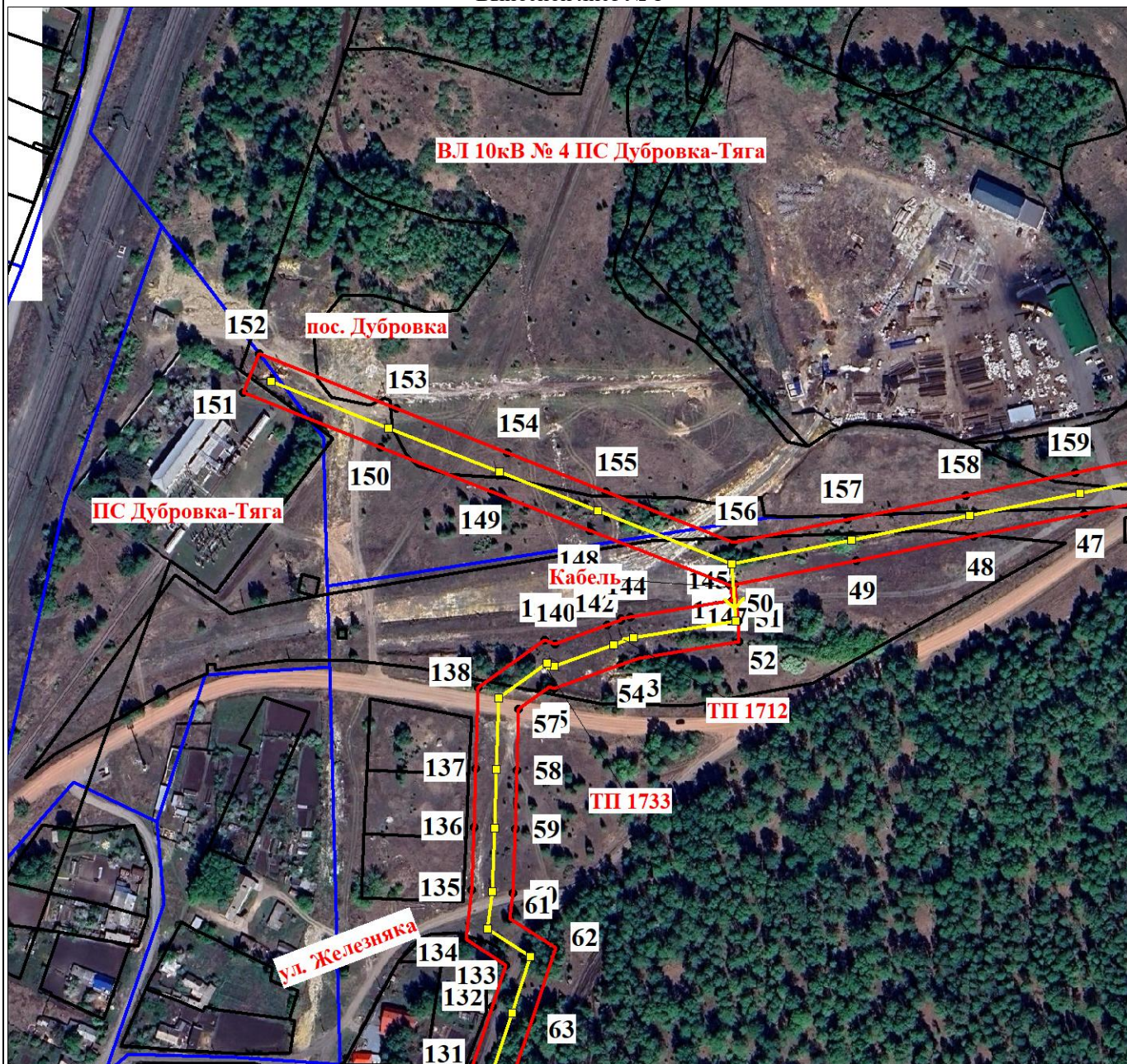
ТП-41128

местоположение (ориентир)



План границ объекта

Выносной лист № 1



Масштаб 1:3000

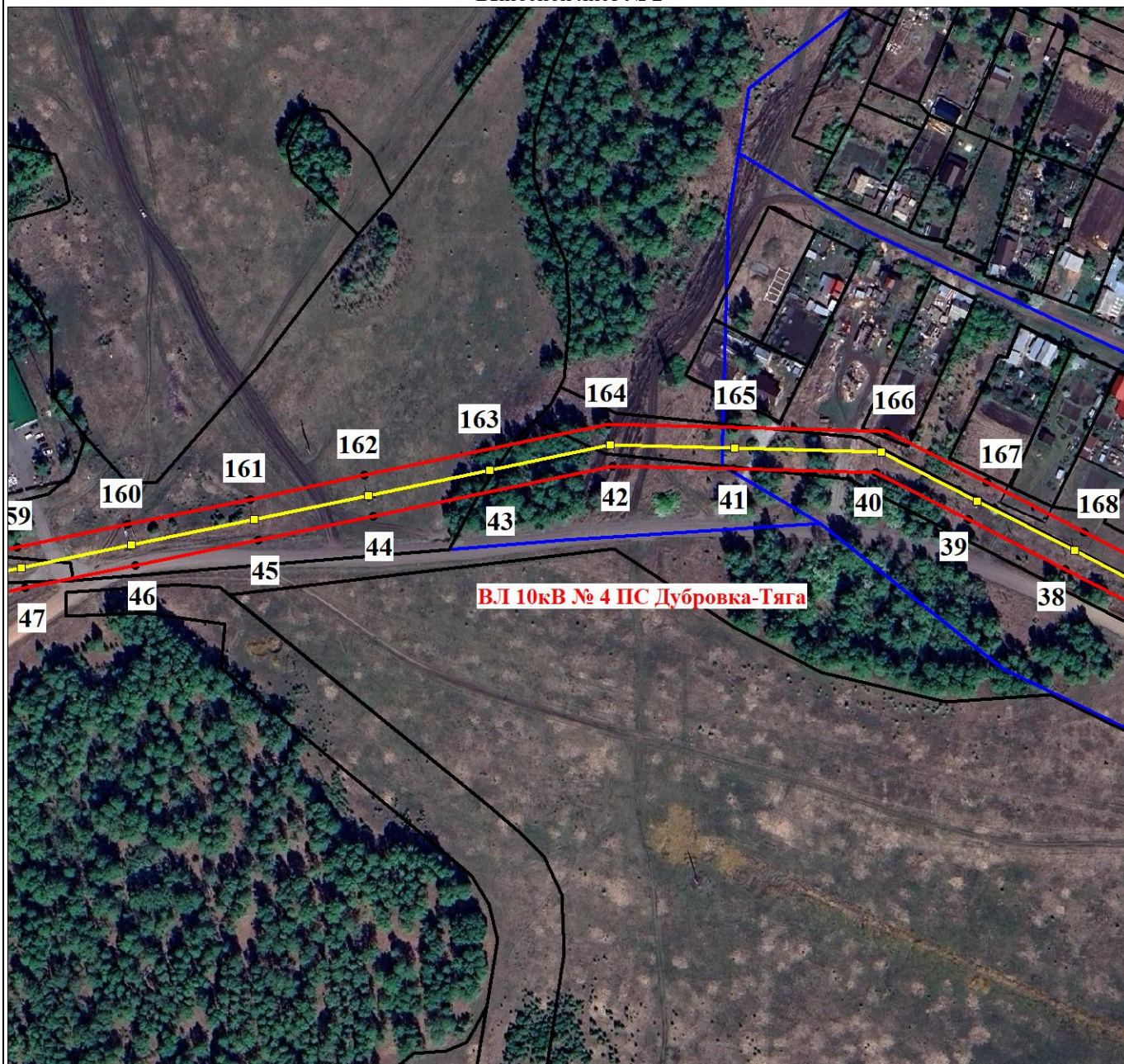
Используемые условные знаки и обозначения:

Условные обозначения представлены на листе 22



План границ объекта

Выносной лист № 2



Масштаб 1:3000

Используемые условные знаки и обозначения:

Условные обозначения представлены на листе 22



План границ объекта

Выносной лист № 3



Масштаб 1:3000

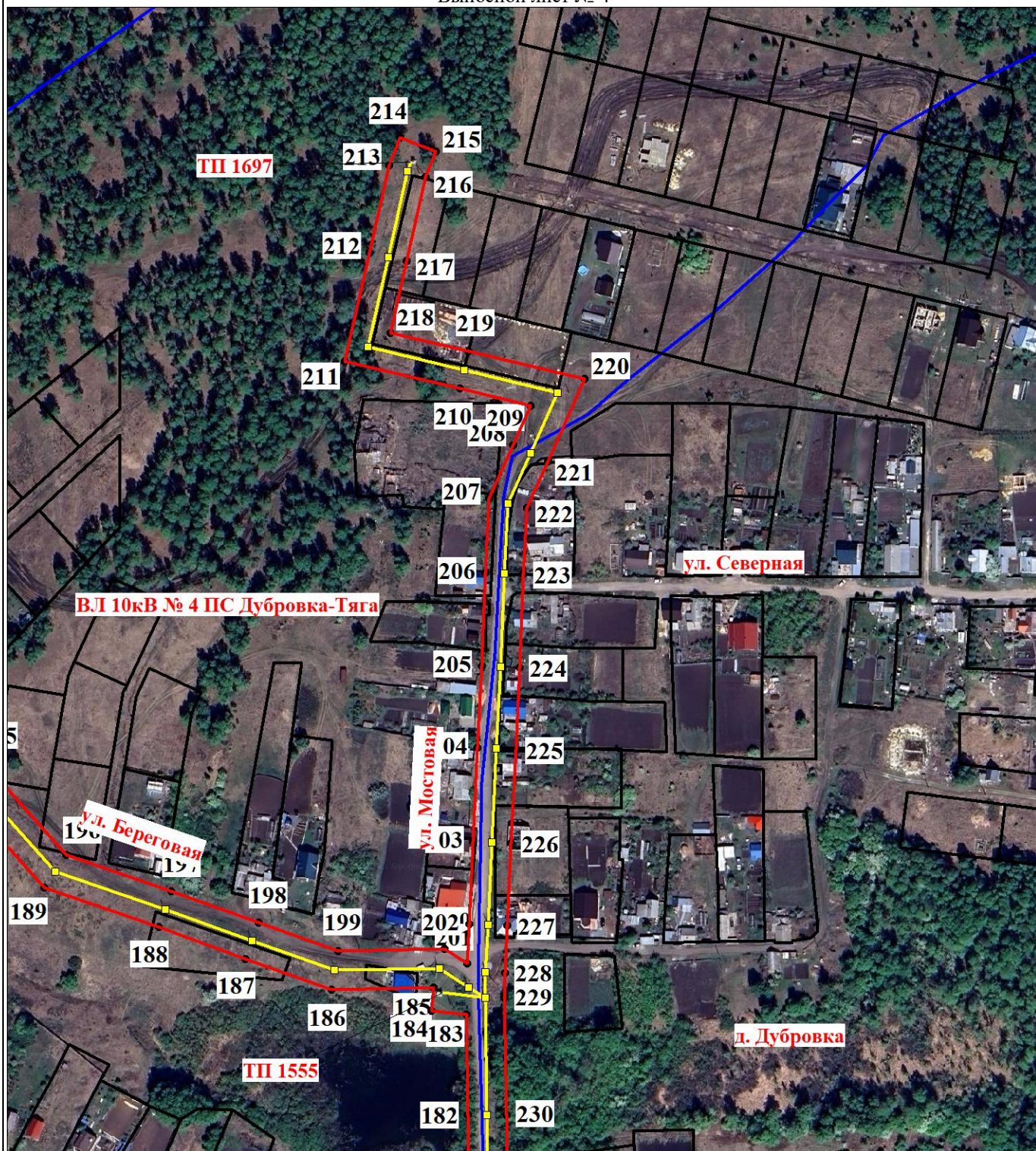
Используемые условные знаки и обозначения:

Условные обозначения представлены на листе 22



План границ объекта

Выносной лист № 4



Масштаб 1:3000

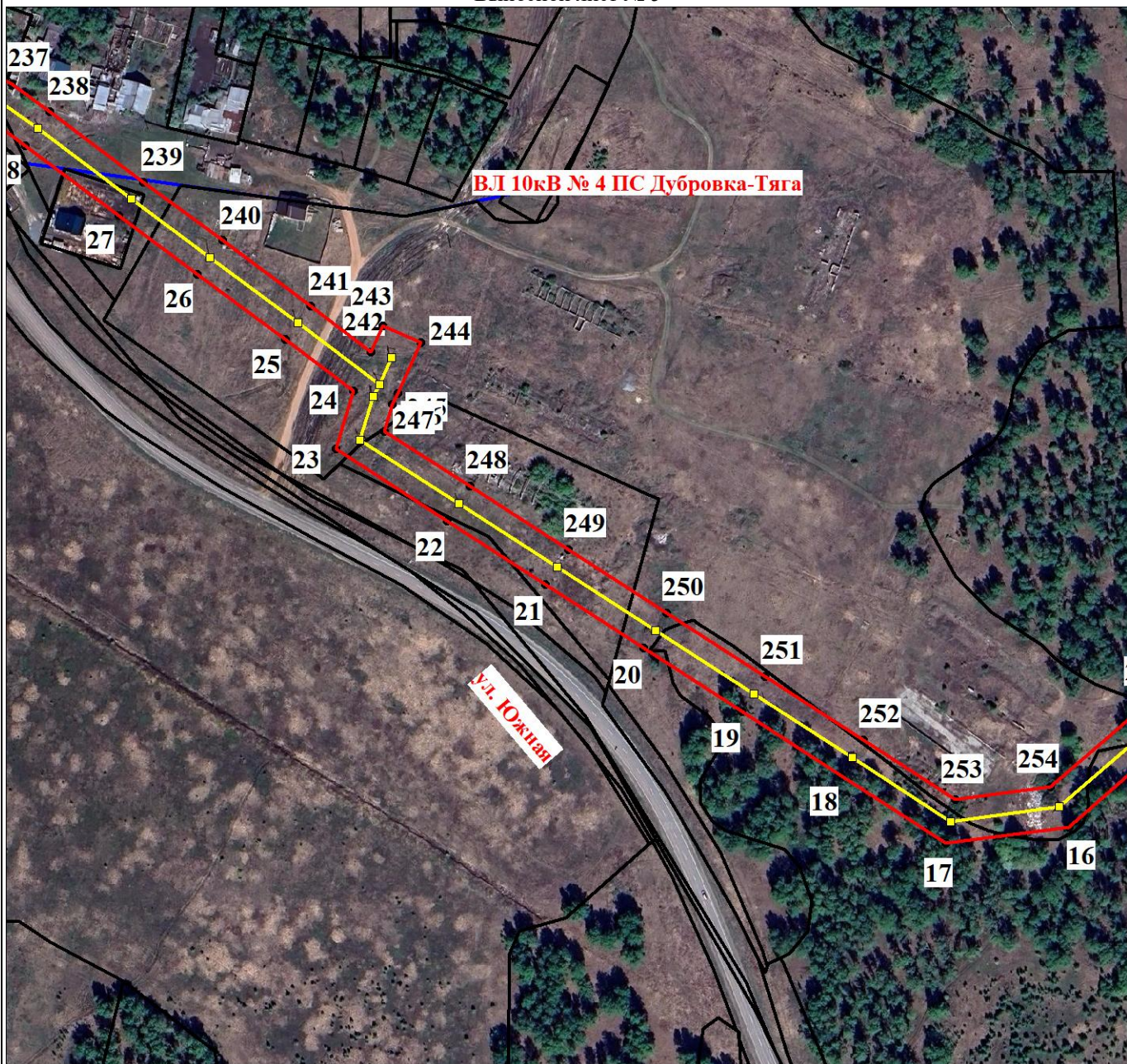
Используемые условные знаки и обозначения:

Условные обозначения представлены на листе 22



План границ объекта

Выносной лист № 5



Масштаб 1:3000

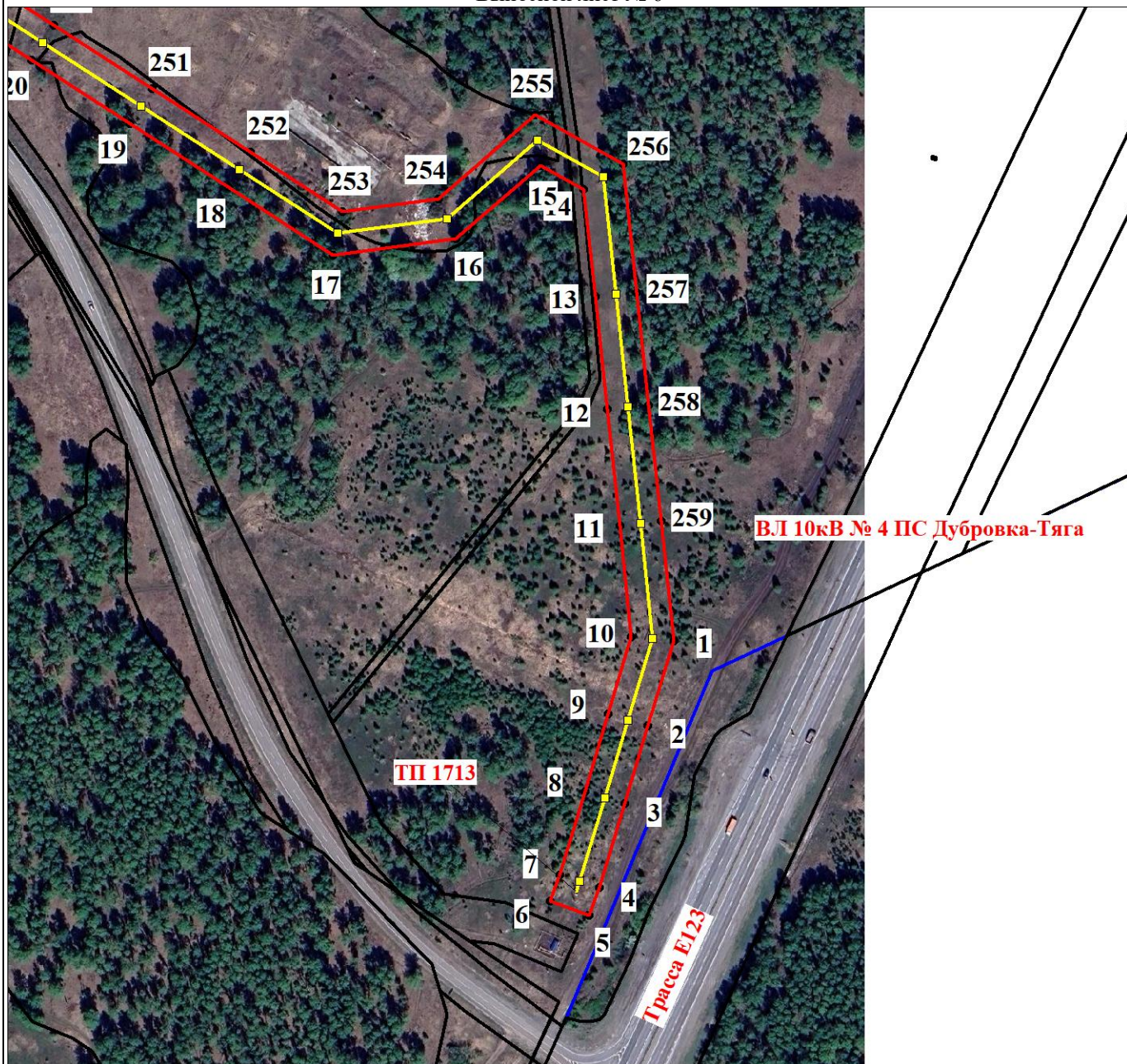
Используемые условные знаки и обозначения:

Условные обозначения представлены на листе 22



План границ объекта

Выносной лист № 6



Масштаб 1:3000

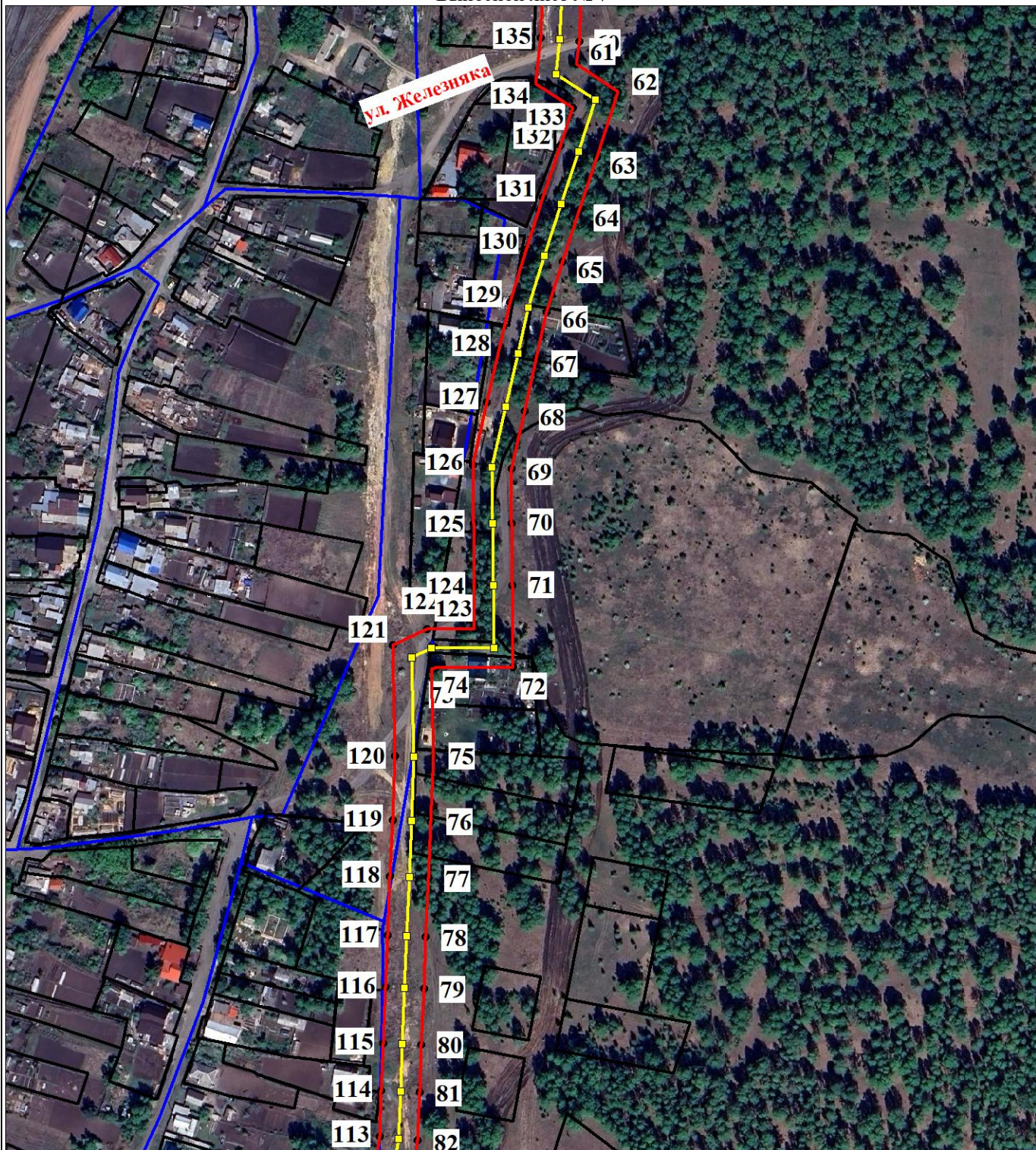
Используемые условные знаки и обозначения:

Условные обозначения представлены на листе 22



План границ объекта

Выносной лист № 7



Масштаб 1:3000

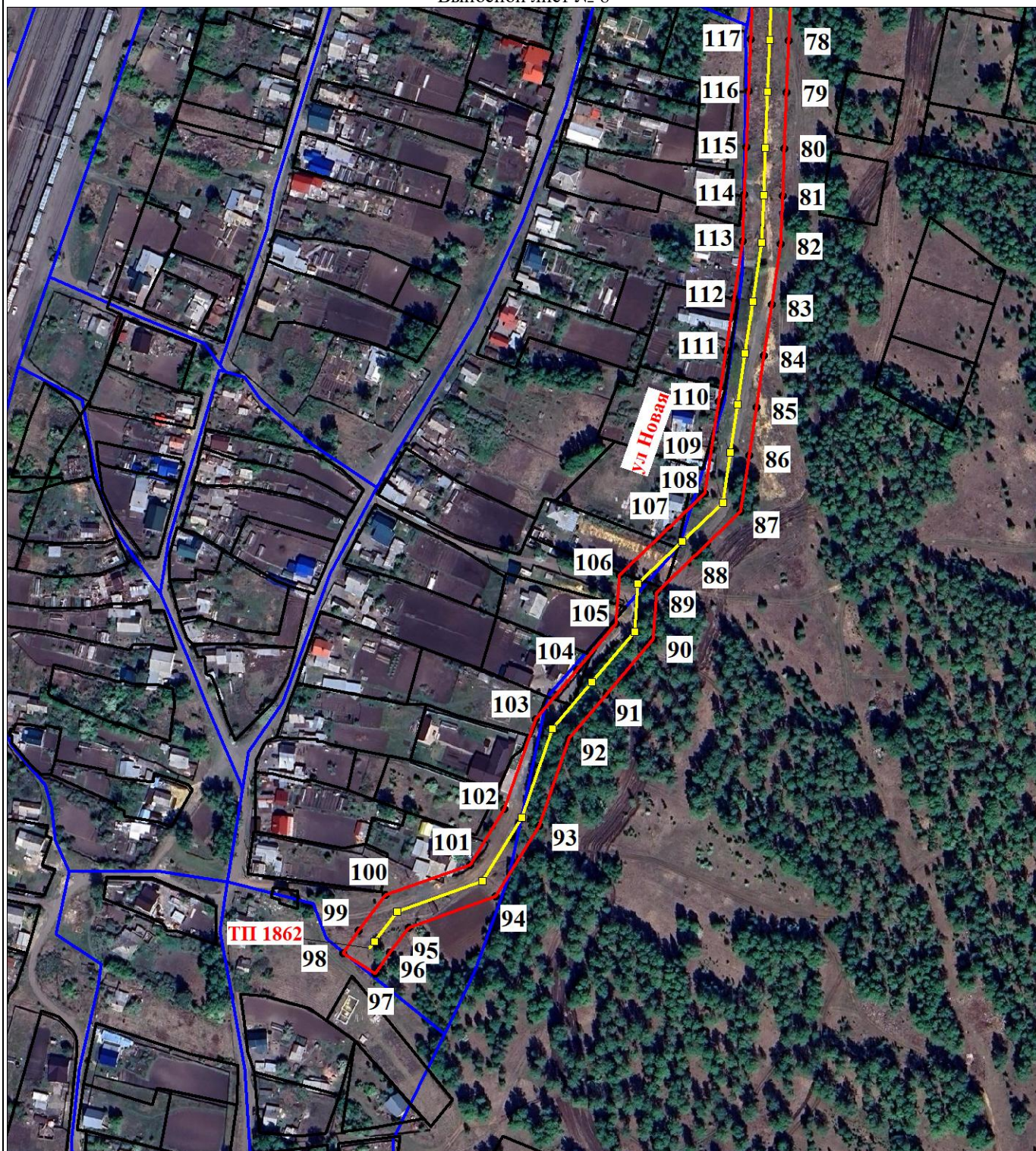
Используемые условные знаки и обозначения:

Условные обозначения представлены на листе 22



План границ объекта

Выносной лист № 8



Масштаб 1:3000

Используемые условные знаки и обозначения:

Условные обозначения представлены на листе 22



Текстовое описание местоположения границ объекта		
Прохождение границы		Описание прохождения границы
от точки	до точки	
1	2	3
1	1	-